

CAS PARTICULIERS

Violences familiales/ou conjugales

61 demandes d'hébergement

37 ménages différents dont :

4 enfants et 20 nouveaux ménages

Femme enceinte

2



Personnes sortantes d'ASE

10

Personnes accompagnées d'animaux

3

ORIGINE GÉOGRAPHIQUE

Hors UE

56%

Autochtones

39%

Membres UE

3%

2% non renseignées

CHIFFRES CLÉS : URGENCE/115

1176 demandes d'hébergement qui concernent 1486 personnes

80 demandes de prestation*
*par personne

462 ménages différents soit 661 personnes distinctes

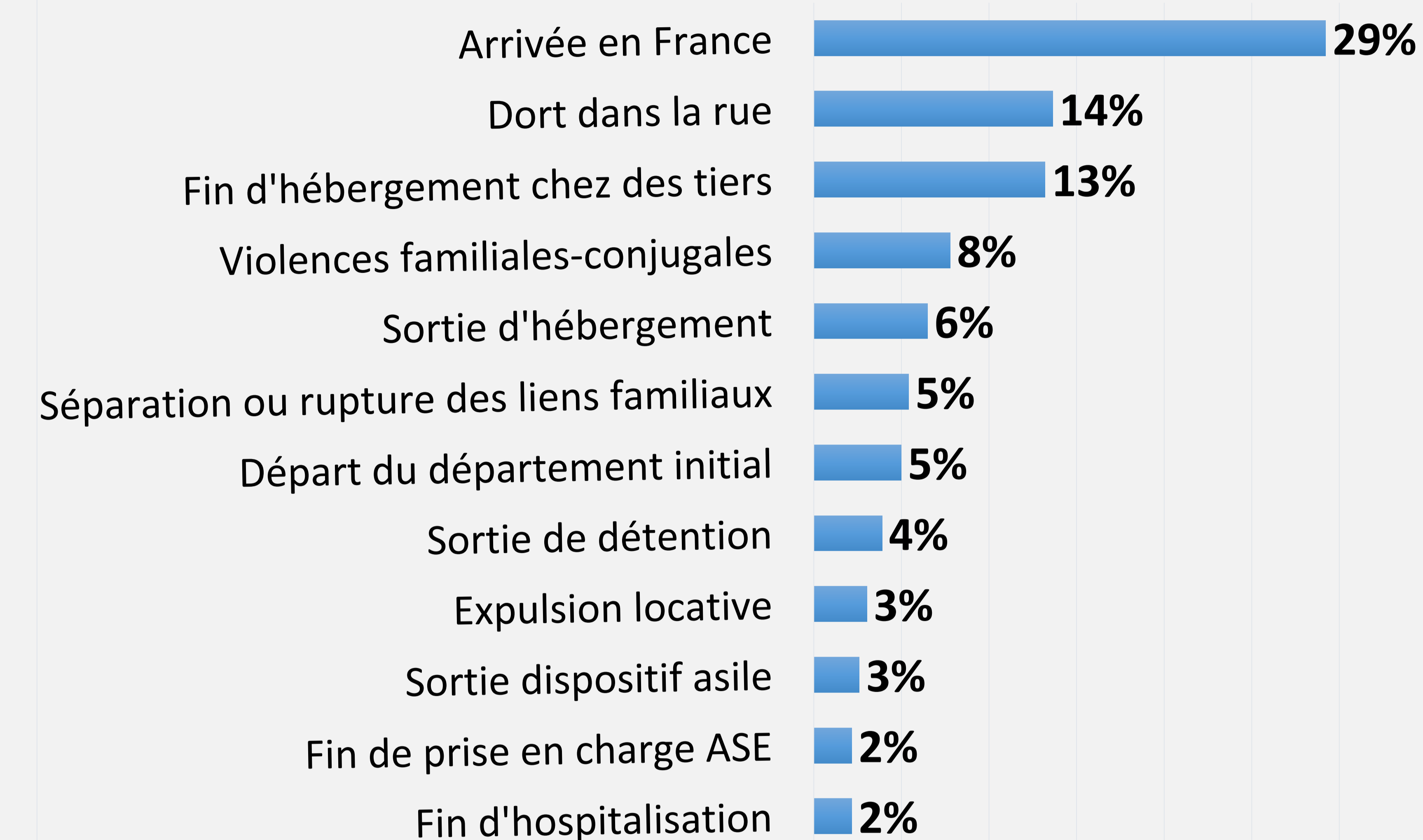
195 nouveaux ménages

20% 18-29 ans

69% hommes isolés

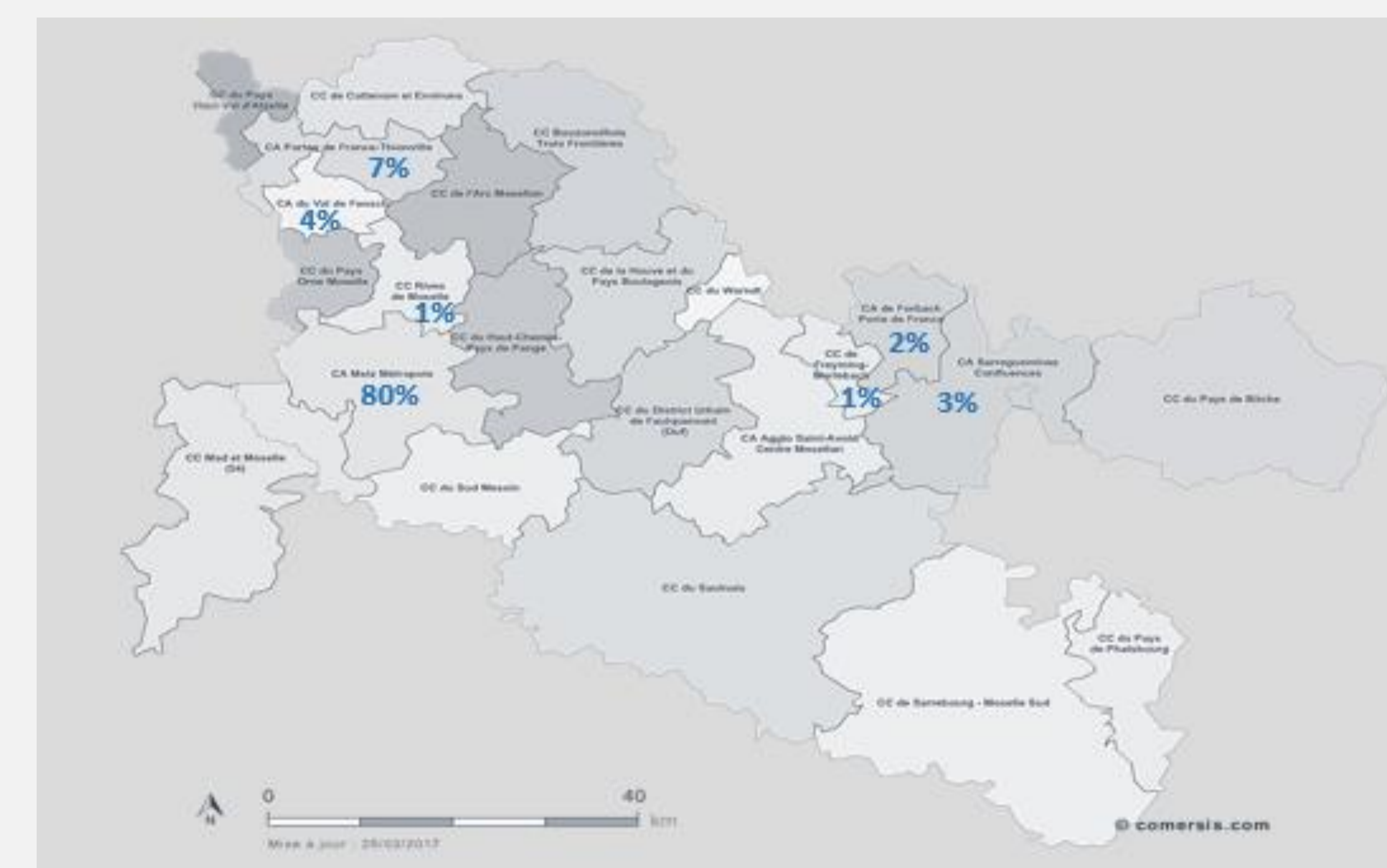
134 enfants

MOTIF DE LA DEMANDE D'HEBERGEMENT*



*par ménage distinct

COMMUNAUTÉS DE COMMUNES DE LA DEMANDE



RÉPONSES APPORTÉES



≈ 16 personnes orientées/ jour ouvré

Demandes d'hébergement
totales

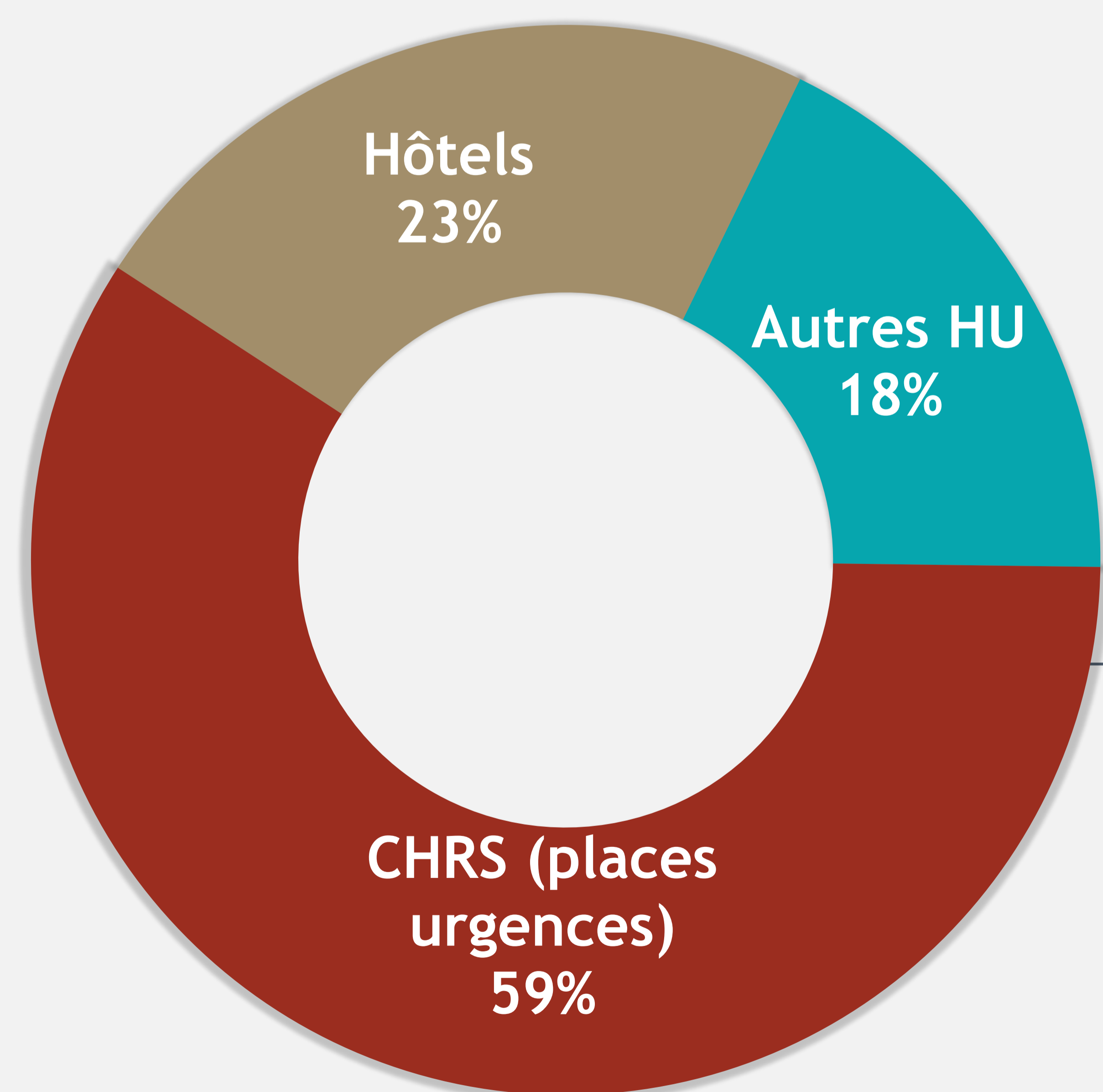
1176

Réponses
positives du
115

328
ménages
orientés

Réponses sans
proposition
d'hébergement

898



Avec orientation et
attribution de
places

278

Avec orientation mais
non présentation,
départ volontaire ou
exclusion de l'utilisateur
sur la structure

7

Sans orientation
liées au refus de la
proposition par
l'utilisateur

43

5 principaux motifs
traduisant l'absence de
mise à l'abri

70% absence de places
disponibles ou compatibles avec
le ménage

13% réorientation (autres
départements, réseaux, hôpitaux
etc..)

8% maintien dans
l'hébergement actuel

4% non rappel de l'utilisateur

2% refus structure d'accueillir
la personne

Dont 65% au CHRS Claude Zercher AEA